

Wir bauen  
in Ihrer Nähe.

## Braz/Dalaas

### Baumaßnahmen zum Schutz von Bahnanlagen

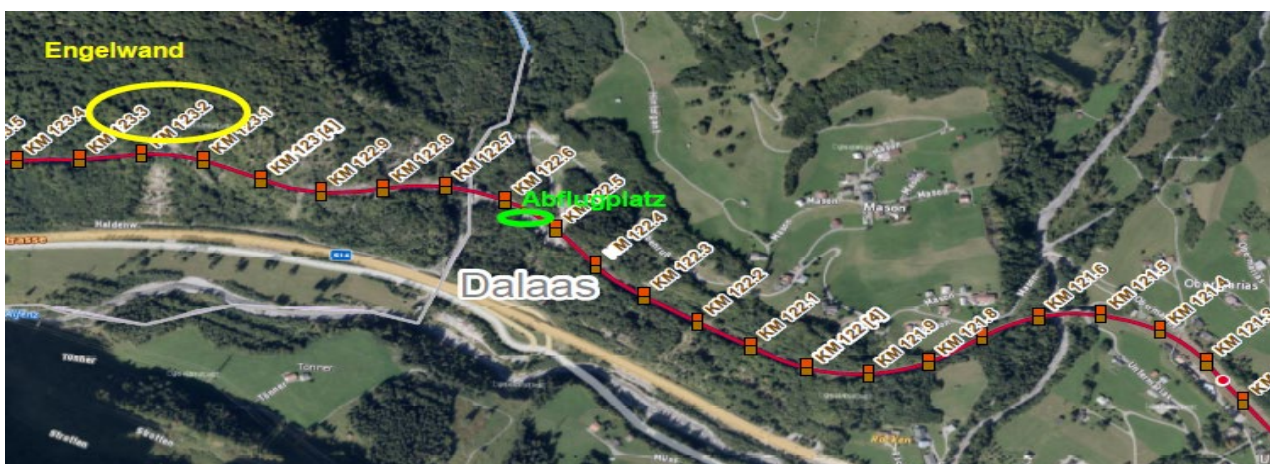
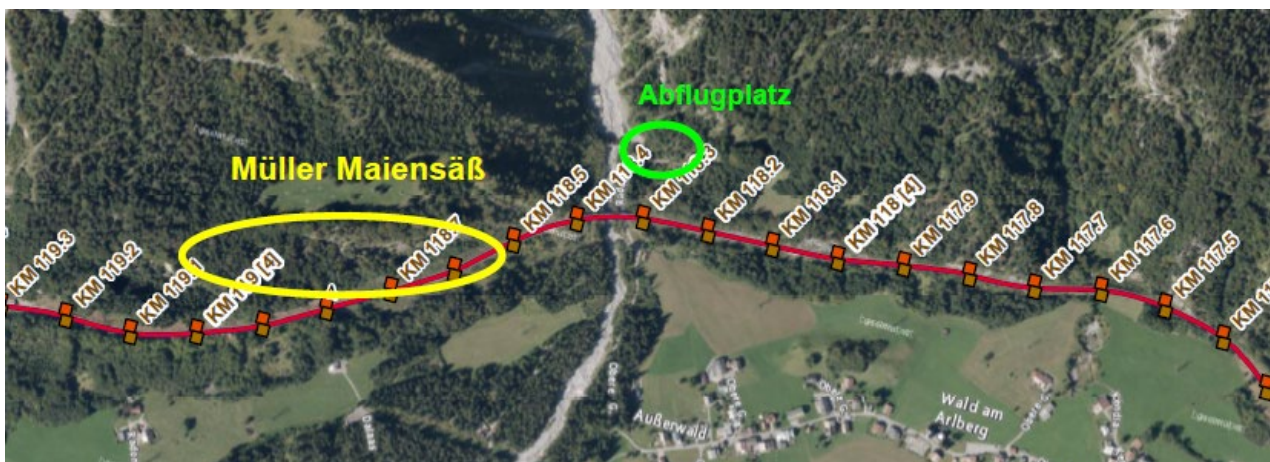
Die ÖBB-Infrastruktur AG sorgt für Leistungsfähigkeit und Sicherheit des Bahnbetriebs im Streckennetz der ÖBB. Auf Bergstrecken wie der Verbindung Landeck – Bludenz hat der Schutz vor alpinen Naturgefahren besondere Bedeutung. Um in Zukunft die Bahnanlagen noch effektiver vor Steinschlag und Lawinen zu bewahren, errichten die ÖBB auch dieses Jahr von

12. April – 09. Juli 2021 im Verbauungsgebiet Engelwand

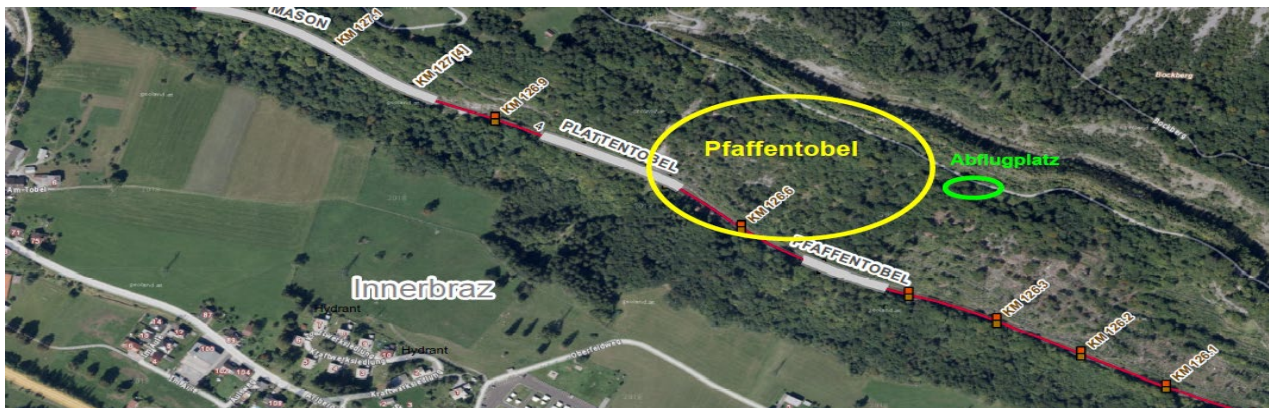
12. April – 23. Juli 2021 im Verbauungsgebiet Müller Maiensäß

12. April – 17. Dezember im Verbauungsgebiet Pfaffentobel

Steinschlagschutznetze und Lawinerverbauungen.



Wir bauen  
in Ihrer Nähe.



Die Arbeitszeit ist an Werktagen von 07:00 – 18:00 Uhr. Nachtarbeiten und Wochenendarbeiten sind nicht vorgesehen. Zum Teil werden die Baumaßnahmen in extremen alpinen Lagen durchgeführt. Dies macht den Einsatz von Versorgungsflügen und Holzabtransporten durch Hubschrauber unumgänglich.



Wir sind bemüht, die Flugzeiten und somit die Lärmbelästigung so gering wie möglich zu halten. Daher sieht das eigens erstellte Konzept in Abstimmung mit den Gemeinden Dalaas und Innerbrasz Hubschrauberflüge, wenn erforderlich, nur an Vormittagen vor. Bei auftretenden Störungen durch Flugbewegungen ersuchen wir höflich um Verständnis.

### Haben Sie noch Fragen?

Bei Fragen zu den Bauarbeiten wenden Sie sich bitte an das Kundenservice der ÖBB-Infrastruktur AG unter [infra.kundenservice@oebb.at](mailto:infra.kundenservice@oebb.at). Informationen zu den Baumaßnahmen der ÖBB Infrastruktur finden Sie auch unter [infrastruktur.oebb.at](http://infrastruktur.oebb.at). Fahrplanauskünfte erhalten Sie unter 05-1717 sowie unter [www.oebb.at](http://www.oebb.at).

*Wir bauen für Sie eine moderne, umweltfreundliche Bahn.*